

Federación Andaluza de Atletismo
Estrategias para la Igualdad y la Equidad



***AREA DE IGUALDAD DE GÉNERO,
DIVERSIDAD E INCLUSIÓN***

Impulsando la Igualdad de Oportunidades

La Federación Andaluza de Atletismo establece una hoja de ruta estratégica para 2026, centrada en la inclusión de la perspectiva de género en todas las dimensiones del atletismo.

01 Área de Visibilidad

02 Área de Sensibilización

03 Tejido Asociativo

04 Área de Formación

05 Conectando Mujeres



Eje 1: Área de Visibilidad

LO QUE NO SE MUESTRA NO EXISTE

Programa Espejo: Una iniciativa clave para reflejar la realidad actual y establecer métricas de progreso fiables. JUEZAS-ENTRENADORAS Y ATLETRAS

- ❑ Diagnóstico exhaustivo de la participación femenina.
- ✓ Generación de datos cuantitativos y cualitativos.
- ✓ Creación de indicadores de seguimiento temporal.
- ✓ Visibilización de logros y contribuciones.
- ✓



Juezas



Atletas



Entrenadoras

Eje 2: Área de Sensibilización

La transformación cultural requiere programas específicos de sensibilización dirigidos a los tres estratos fundamentales del atletismo.



Jueces y Juezas

Evaluación Imparcial

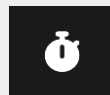
Formación especializada en igualdad de género y eliminación de sesgos inconscientes en la evaluación deportiva y toma de decisiones técnicas.



Atletas

Empoderamiento

Programas de concienciación sobre derechos, igualdad de oportunidades y desarrollo de liderazgo dentro y fuera de la pista. PILDORAS INFORMATIVAS



Entrenadores Entrenadoras

Metodología Inclusiva

Capacitación en gestión de equipos diversos y sensibilización sobre las barreras de género específicas en el alto Rendimiento.

Eje 3

Intervención en el Tejido Asociativo

La equidad de género en clubes y federación fortalece la estructura organizativa del atletismo.



Órganos de Gobierno

Promover la equidad de género en las juntas directivas y estructuras de decisión de los clubes deportivos.



Criterios de Igualdad

Establecer normativas claras en la federación que garanticen la igualdad de oportunidades. (NORMATIVA TECNICA)



Liderazgo Femenino

Fomentar activamente la participación de mujeres en puestos de alta responsabilidad. INCORPORAR LA PARIDAD EN LOS ORGANOS DE DECISION . (COMISIONES...)



Políticas Institucionales

Crear mecanismos de seguimiento y evaluación de la equidad en todo el tejido asociativo.

Eje 3

Intervención en el Tejido Asociativo

CANAL DENUNCIA



Órganos de Gobierno

Promover la equidad de género en las juntas directivas y estructuras de decisión de los clubes deportivos.



Criterios de Igualdad

Establecer normativas claras en la federación que garanticen la igualdad de oportunidades. (NORMATIVA TECNICA)



Liderazgo Femenino

Fomentar activamente la participación de mujeres en puestos de alta responsabilidad. INCORPORAR LA PARIDAD EN LOS ORGANOS DE DECISION . (COMISIONES...)



Políticas Institucionales

Crear mecanismos de seguimiento y evaluación de la equidad en todo el tejido asociativo.

Plan de comunicación

OBJETIVO GENERAL:	Proyectar el compromiso de la federación con la Igualdad de mujeres y hombres a través de la comunicación.
OBJETIVOS ESPECÍFICOS	ACTUACIONES
5.1	<p>Implantar el uso de un lenguaje inclusivo y no sexista en toda la documentación de la federación.</p> <p>5.1.1. Establecer un protocolo en la federación para el uso no sexista del lenguaje en la comunicación. 5.1.2. Modificar la documentación interna existente utilizando un lenguaje inclusivo no sexista.</p>
5.2	<p>Erradicar las imágenes estereotipadas y de carácter sexista de la comunicación gráfica y presentar una iconografía igualitaria.</p> <p>5.2.1. Revisar la documentación gráfica de la federación y modificar las imágenes que se consideren inapropiadas y añadir aquellas que permitan reflejar a mujeres y hombres.</p>
5.3	<p>Visibilizar a las mujeres implicadas en la actividad federativa en los diferentes soportes de comunicación.</p> <p>5.3.1. Distribuir equitativamente los espacios concedidos cuantitativa y cualitativamente a los hombres y a las mujeres en los diferentes soportes. 5.3.2. Llevar a cabo acciones para visibilizar a todas las mujeres implicadas en el ámbito deportivo propio de la federación (envío periódico de información a diferentes medios sobre gestoras, árbitras, juezas, entrenadoras, y deportistas; realización de vídeos promocionales, exposiciones, etc.).</p>



**WEBINAR
ENTRENAMIENTO ATLÉTICO Y CICLO
MENSTRUAL**

Eje 4: Área de Formación

Desarrollo Integral de la Mujer Atleta



Entrenamiento

Metodologías específicas que consideran las características fisiológicas y biomecánicas femeninas.



Ámbito Social

Desarrollo de habilidades de liderazgo, comunicación efectiva y construcción de redes profesionales.



Psicológico

Fortalecimiento de la resiliencia, gestión de la presión competitiva y desarrollo de la autoconfianza.



Biológico

Comprensión de ciclos hormonales, nutrición deportiva específica y prevención de lesiones.

Eje 4: Área de Formación

Plan de formación

OBJETIVO GENERAL:

Incorporar el Principio de Igualdad de Oportunidades entre mujeres y hombres en el plan de formación de la federación.

OBJETIVOS ESPECÍFICOS

ACTUACIONES

4.1

Dotar de conocimiento en materia de Igualdad de mujeres y hombres al personal de federación.

4.1.1. Identificar las necesidades formativas del personal administrativo y deportivo.
4.1.2. Organizar seminarios y jornadas de formación sobre Igualdad de mujeres y hombres.
4.1.3. Asistir a actividades y eventos relacionados con la Igualdad de mujeres y hombres organizados por otras entidades (seminarios, jornadas, exposiciones, entregas de premios, etc.).

4.2

Garantizar que las mujeres y los hombres tengan las mismas oportunidades de formación.

4.2.1. Adoptar medidas para facilitar el acceso de todo el personal a la formación continua (formación interna y externa).
4.2.2. Establecer mecanismos para proporcionar las mismas oportunidades de adquisición de experiencia práctica e inserción laboral de hombres y mujeres que realizan los cursos de formación.

4.3

Incorporar la perspectiva de género en la oferta de formación impartida.

4.3.1. Incluir la Igualdad en el temario de los ciclos de enseñanza deportiva.
4.3.2. Incluir la Igualdad en el temario de los cursos de formación arbitral.
4.3.3. Incluir la Igualdad en el temario de los clinics o sesiones de formación continua.



Eje 5:

Conectando Mujeres

Las redes de colaboración multinivel amplifican el impacto y generan sinergias transformadoras.



Nivel Provincial

Redes locales para intercambio de recursos



Nivel Territorial

Conexión entre provincias andaluzas



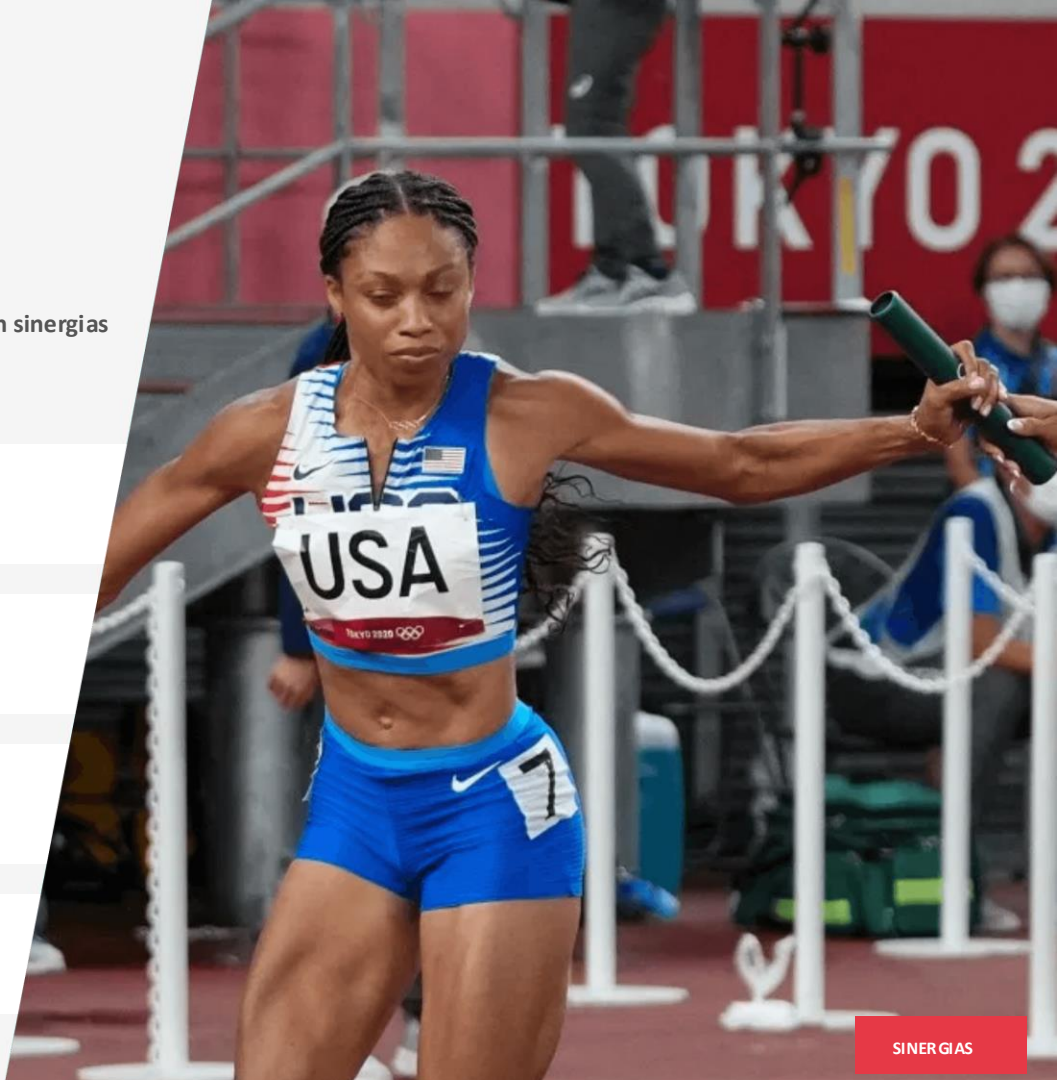
Nivel Nacional

Integración en redes españolas



Nivel Internacional

World Athletics & Continental Athletics



Un marco integral para la igualdad



Incremento de la participación femenina

Crecimiento medible en todas las categorías del atletismo. ASEGURAR ENTRENADORAS EN LAS SELECCIONES FAA



Transformación cultural

Hacia una mayor equidad de género en el ecosistema deportivo.



Fortalecimiento institucional

Incorporación efectiva de políticas de igualdad.



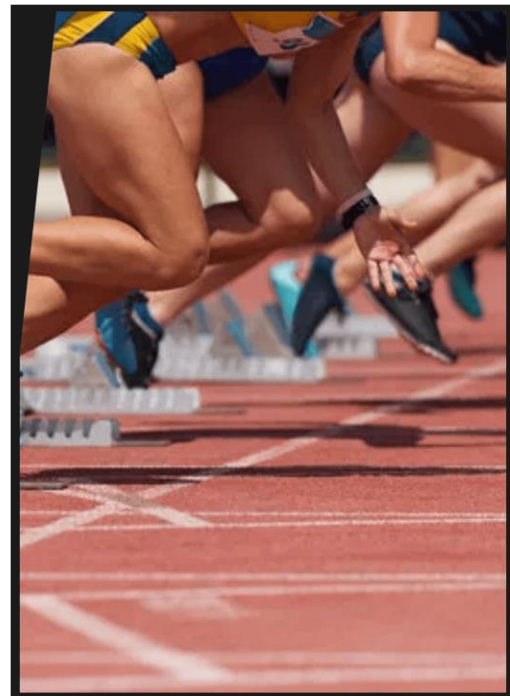
Desarrollo de capacidades

Optimización del rendimiento y bienestar de las atletas.



Redes colaborativas

Sinergias a nivel local, nacional e internacional.



ÁREA
IGUALDAD DE GÉNERO, DIVERSIDAD E INCLUSIÓN

